

We test, You produce

# F670LV

## 泄漏测试仪器

### FOR LARGE VOLUMES

1975年至今，有近275000台泄漏测试仪器，在全球范围有超过5000个用户的工厂中使用。

在成立近50年之际，ATEQ推出突破性的泄漏测试仪器：**F670LV**

**F670LV**使用新的专利技术（基于压力衰减）对大体积仪器（高达200L）进行泄漏测试，是因为配置的新一代压力传感器具有高灵敏度。

#### 技术亮点

- 快速、灵活的数据处理
- 简易、快速的整合
- 智能联网设备



#### 应用领域

大体积零件：水箱、电动汽车电池...



**ATEQ**  
Measurement Solutions,  
Global Leader.

# F670LV

## 泄漏测试仪器

### FOR LARGE VOLUMES

#### 主要特点

- 灵活的通讯方式：RS232, USB
- 快速管理零件的大流量阀
- 可支持多达128条程序
- 集成式电子和气动系统

#### 性能参数

易于校准和检查		
压差范围	数据精度 (Lab conditions) <sup>(1)</sup>	最大分辨率
0 - 20 Pa	< 2 Pa: 0.04 Pa > 2 Pa: 2% Rdg	0.01 Pa

<sup>(1)</sup> 精度：线性+重复性+滞后性

#### 配件

- WinAteq300软件 (数据存储、压力曲线、参数设定...)
- 泄漏漏孔 (标准/定制)
- 打印机
- 泄漏流量校准器
- 流量头
- 连接器

#### 技术规格

##### 重量尺寸



仪器重量：35Kg

仪器尺寸：(WxHxD) 520x295x550 mm

##### 电源要求

24 V DC/1.6A or 100- 240 V AC / 50W

##### 气源要求

清洁，干燥的压缩空气

空气质量标准 (ISO8573-1)

测试压力输入，需要一个外部调节器

##### 温度要求

工作温度：+ 10°C ~ + 45°C

存放温度：0°C ~ + 60°C

#### 选配

- 9个输入/5个本地输出
- 可选的现场总线：PROFIBUS, DeviceNet, PROFINET, EtherNet/IP, EtherCAT network, Modbus RTU
- 自动化两路气源控制输出

## 新型DNC技术

ATEQ的DNC (差分噪音消除) 功能通过补偿背景干扰提供更稳定的泄漏读数，因此它们不会影响泄漏传感器。

#### 工厂干扰

##### 温度变化

开门或开窗、风扇、暖通空调系统

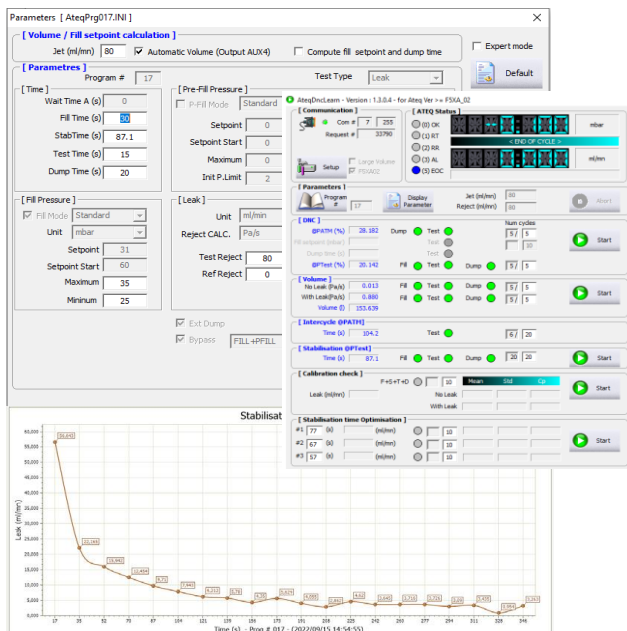
##### 压力变化

时间、天气、声级

##### 震动

机器运动、风、叉车、音乐

ATEQ-DNC学习软件可以帮助你编程F670LV设备!



Specifications subjects to change without notice, non-contractual photos.



■ 中国区总部：上海市松江区九亭镇建鹏路98号  
TEL:021-67639508 FAX: 021-67639528

