

We test, You produce

# MF5500

## 高精度测试仪器

FOR INDUSTRIAL QUALITY CONTROL

1975年至今，有近275000台泄漏测试仪器，在全球范围有超过5000个用户的工厂中使用。

紧凑的尺寸、操作的简易，更容易配合制造业的需求；  
满足各种检测要求，以及包括ATEQ新一代泄漏检测技术；  
这是一款多功能泄漏检测仪器：**MF5500**

### 技术亮点

- 彩色大屏幕
- 传感器及阀组性能提升
- 高精度流量检测



### 应用领域

汽车、家用电器、医疗、航空、国防、  
阀体和电子元件、食品和化妆品包装...



**ATEQ**  
Measurement Solutions,  
Global Leader.

# MF5500

## 高精度测试仪器

### FOR INDUSTRIAL QUALITY CONTROL

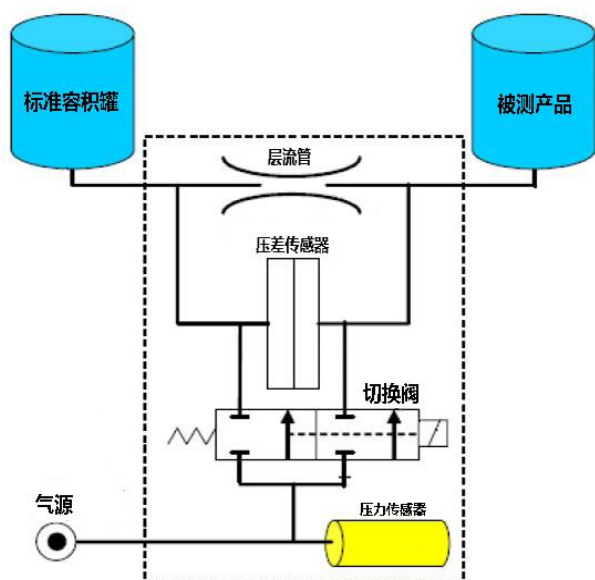
#### 主要特点

- 高精度流量检测
- 3种测试范围 (2/20/200ml/min)
- 可支持多达32条程序
- 在线设置 (通过USB)
- 2种语言 (英语+另一个), 支持中文
- 仪器面板支持手动快速插接校准漏口

#### 测试模式

- 多种流量单位显示
- 标准环境显示

#### MF仪器检测原理



#### 性能参数

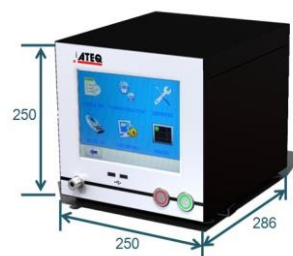
量程范围	数据精度	最大分辨率
2ml/min	± (2,5% of the flow + 0.002 ml/min)	0.001 ml/min
20ml/min	± (2,5% of the flow + 0.02 ml/min)	0.01 ml/min
50ml/min	± (2,5% of the flow + 0.05 ml/min)	0.01 ml/min
200ml/min	± (2,5% of the flow + 0.2 ml/min)	0.1 ml/min

#### 通讯方式

- RS232: 打印机, modbus RTU
- 从USB: PC监控 (WinAteq 300, sesame)
- 主USB: USB闪存盘转移 (参数, 结果.....)
- 现场总线: profibus, devicenet, profinet, Ethernet/I, Modbus TCP
- 主USB其他功能 (可选) 后面板 (条形码阅读器 - 遥控器) 读码器 - 遥控

#### 技术规格

##### 重量尺寸



仪器重量: 10Kg

仪器尺寸: (WxHxD) 250x250x286 mm

##### 仪器界面

彩色屏幕和简单的操作  
直观的菜单操作控制



##### 电源要求

24 V DC/2A or 100- 240 V AC / 50W

##### 气源要求

驱动气源: 400~600Kpa  
检测气源: 高于检测压力1~2bar  
清洁, 干燥的压缩空气  
空气质量标准 (ISO8573-1)

##### 温度要求

工作温度: + 10°C ~ + 45°C  
存放温度: 0°C ~ + 60°C

#### 选配

- 7个输入/5个本地输出, 兼容5系列仪器
- 6个输入/6个输出, 提供24V驱动电源
- 密封件检测所需的两路气源控制输出
- 双压力输出 (检测压力)
- 自动校准检查

#### 配件

- 简单远程控制TLC60连接I / O
- 先进的遥控TLC600连接主USB
- USB钥匙
- Y阀 (无泄漏两位三通阀)
- WinAteq300软件 (数据存储、压力曲线、参数设定...)
- 流量/压力校准工具 (CDF/CDP)
- 泄漏漏孔 (标准/定制)
- 连接器



# ATEQ

■ 中国区总部: 上海市松江区九亭镇建鹏路98号  
TEL:021-67639508 FAX: 021-67639528

