

We test, You produce

D620

高速层流管流量仪

HIGH SPEED COMPACT FLOW TESTER

历经48年的发展，有近275000台泄漏测试仪器，在全球范围有超过5000个用户的工厂中使用。
紧凑的尺寸、操作的简易，更容易配合制造业的需求；
满足各种检测要求，以及包括ATEQ新一代层流管流量检测技术；
这是一款多功能泄漏检测仪器：**D620**

技术亮点

- 彩屏显示
- 多程序
- 丰富的通讯方式



应用领域



流量测试

炊具，烤箱，阀门，煤气龙头，煤气燃烧器，打火机...



泄漏测试

阀座，齿轮箱，液压元件，马达...



流体控制

喷雾剂，注射器.....

ATEQ
Measurement Solutions,
Global Leader.

D620

高速层流管流量仪

HIGH SPEED COMPACT FLOW TESTER

主要特点

- 直接或间接测试的流量测量
- 流量测量范围广
- 美国单位和国际单位
- 标测量标准或自定义条件
- 在名义压力下重新计算流量
- 测量元件集成一体
- 可支持多达128条程序
- 从真空到10bar (1000kpa) 的机械或电子调压
- 上网(通过usb)
- 2种语言 (英语+其他一种)
- 有校准泄漏的前面板手工校准
- 内部存储器或usb键上的数据储存

性能参数

流量测量		
量程	准确度	最大分辨率
1 L/H	± (2.5% flow+0.001 l/h)	0.0001 L/H
5 L/H	± (2.5% flow+0.005 l/h)	0.0001L/H
30 L/H	± (2.5% flow+0.030 l/h)	0.001 L/H
80 L/H	± (2.5% flow+0.080 l/h)	0.001 L/H
150 L/H	± (2.5% flow+0.15 l/h)	0.01 L/H
500 L/H	± (2.5% flow+0.5 l/h)	0.01 L/H
1500 L/H	± (2.5% flow+1.5 l/h)	0.1 L/H
4000 L/H	± (2.5% flow+4 l/h)	0.1 L/H
10000 L/H	± (2.5% flow+10 l/h)	1 L/H

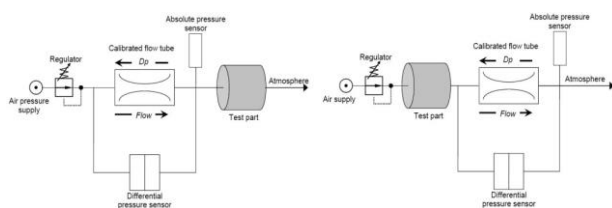
使用环境

- ROSH 标准

通讯方式

- RS 232: 打印机、调制解调器
- 主USB: USB闪存盘转移 (参数, 结果.....)
- 现场总线: profibus, devicenet, profinet, ethernet/ip, modbus rtu
- 从USB:PC监控(WinAteq 300,sesame)

检测原理



技术规格

重量尺寸

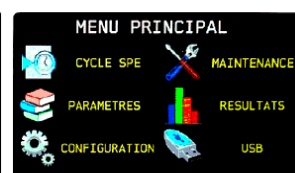
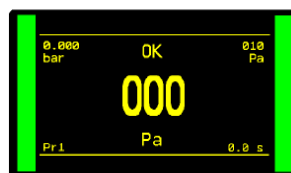


仪器重量: 7Kg

仪器尺寸: (WxHxD) 250x150x360 mm

仪器界面

彩色屏幕和简单的操作
直观的菜单操作控制



电源要求

24 V DC/2A or 100- 240 V AC / 50W

气源要求

驱动气源: 400~600Kpa
检测气源: 高于检测压力1~2bar
清洁, 干燥的压缩空气
空气质量标准 (ISO8573-1)

温度要求

工作温度: + 5°C ~ + 45°C
存放温度: 0°C ~ + 60°C

选项

- 9个输入/5个本地输出, 兼容5系列仪器
- 6个输入/6个输出, 提供24V驱动电源
- 自动校准检查
- 密封件检测所需的两路气源控制输出
- BYPASS阀 (快速旁通)
- 检测结果存储 (1百万)
- 电子调压阀

选配

- 简单远程控制TLC60连接I / O
- 先进的遥控TLC600连接主USB
- 连接器
- Y阀 (无泄漏两位三通阀)
- WinAteq300软件 (数据存储、压力曲线、参数设定...)
- 流量/压力校准工具 (CDF/CDP)
- 泄漏漏孔 (标准/定制)
- 真空泵



ATEQ

■ 中国区总部: 上海市松江区九亭镇建鹏路98号
TEL:021-67639508 FAX: 021-67639528

