

We test, You produce

F26 SPEED

紧凑型泄漏测试仪

FOR INDUSTRIAL QUALITY CONTROL

毫无疑问，这是市场上新一代的高性能泄漏测试仪。

专门适用于自动和半自动测试机，F26 Speed 规格齐全，价格极具竞争力。

技术亮点

- 结构紧凑
- 触摸屏电脑界面
- 易于集成



应用领域

泡罩、小袋、气动和液压配件.....



ATEQ
Measurement Solutions,
Global Leader.

F26 SPEED

紧凑型泄漏测试仪

FOR INDUSTRIAL QUALITY CONTROL

主要特点

- 通过压降进行泄漏测试 (至10bar)
- 泄漏测量的范围大 (ΔP) F.S: 500 Pa 至 50 kPa
- 可支持8条程序
- 在线设置 (通过USB)
- 多个模块联网 (通过 CAN)
- 紧凑型机箱
- 灵活的安装方式
- 集成式进气阀和出气阀
- 灵活的通讯格式: RS232、USB、Ethernet(用于打印机和 PC)
- 环境: ROHS 标准 (限制使用某些有害物质)

性能参数

压力		
压差范围	数据精度*	最大分辨率
真空	2% of the full scale	1 mbar
-500/+500 mbar		
0 - 500 mbar		
0 - 2 bar		
0 - 5 bar	10 mbar	
0 - 10 bar		

ΔP . 测量		
压差范围	精度*	最大分辨率
500 Pa - 1000 Pa - 2000 Pa - 5 kPa	4% of the full scale	1 Pa - 10 Pa
500 Pa - 1000 Pa - 2000 Pa - 5 kPa		1 Pa - 10 Pa
500 Pa - 1000 Pa - 2000 Pa		1 Pa
1000 Pa - 2000 Pa - 5 kPa - 10 kPa		1 Pa - 10 Pa
2000 Pa - 5 kPa - 10 kPa - 20 kPa		1 Pa - 10 Pa
5 kPa - 10 kPa - 20 kPa - 50 kPa		10 Pa

通讯方式

- RS232:打印机, modbus RTU
- 从USB:PC监控(WinAteq 300, sesame)
- 主USB: USB闪存盘转移 (参数, 结果.....)
- 现场总线: profibus, devicenet, Ethernet/IP

技术规格

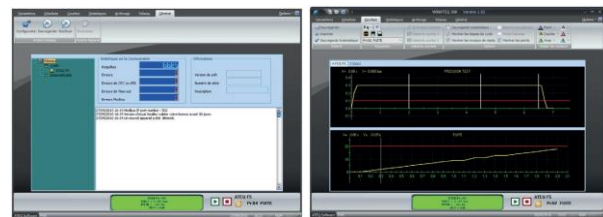
重量尺寸	仪器重量: 1.5 Kg 仪器尺寸: (WxHxD) 88x163x85 mm
仪器界面	循环进行中 CAN - 以太网 - 24 V
电源要求	24 V DC - 1.6A Main power supply 110 - 230 V AC supplied
气源要求	清洁, 干燥的压缩空气 空气质量标准 (ISO8573-1)
温度要求	工作温度: +5°C ~ +45°C 存放温度: 0°C ~ +60°C

测试模式

- ΔP (pa, 0.1pa)
- $\Delta P/t$ (Pa/s, 0.1 Pa/s)
- 流量单位 (mm³/s, cm³/s, cm³/min, cm³/h...)
- 阻塞测试
- 爆破试验
- 密封零件测试
- 其他, 这取决于您的应用程序

配件

- WinAteq300软件 (数据存储、压力曲线、参数设定...)
- 打印机
- 调制解调器
- 校准仪
- 在线设置
- 漏孔
- 过滤组件
- 连接器



软件

ATEQ

■ 中国区总部: 上海市松江区九亭镇建鹏路98号
TEL:021-67639508 FAX: 021-67639528

