

We test, You produce

# IONIQ 20

## 高电压泄漏测试

### LEAK TESTER FOR HIGH VOLUME PRODUCTION

为了提高塑料零件质量控制测试生产线,ATEQ已经开发了一种新的检漏机,设计出来针对大批量生产塑料件的具体要求。

这款仪器用于产品局部成型断层,膜层厚度不足,穿孔等....

IONIQ基于当前的放电测量,能够检测到缺陷

范围可达到10 $\mu$ m。

#### 技术亮点

- 1到3个通道同步测试
- 同事显示1到3个通道
- 应用在成产线或实验室



#### 应用领域

家用电器、医疗、灌装、国防、  
阀体和食品和化妆品包装...



**ATEQ**  
Measurement Solutions,  
Global Leader.

# IONIQ 20

## 高电压泄漏测试

### LEAK TESTER FOR HIGH VOLUME PRODUCTION

#### 测试原理

- 测量在带电探针和放置在待测试部件下的接地板之间流动的电流。
- 使用部品上测量的要求电压（放电电流）的百分比作为PASS / FAIL标准（
- 在PASS的情况下（图1）：没有孔，没有薄弱点，IONIQ测量出高电压%。实际测量的电压和要求电压相等，产品通过测试。
- 在FAIL的情况下（图2）：IONIQ测量出低电压%。测量电压明显低于要求电压。产品不通过测试。
- 测试限制：探头与板距离很近，电气绝缘环境使用。

#### 应用

- 该系统适合对塑料或绝缘膜上的注射点缺陷的瓶盖进行高速测试。

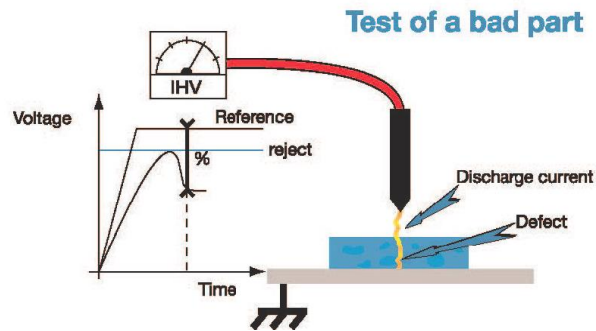
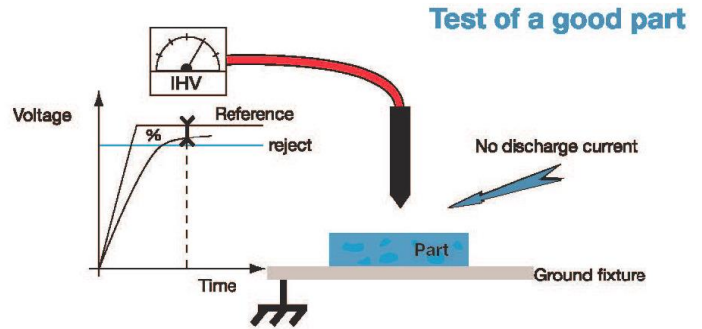
#### 主要特点

- 集成电离高压发生器（5~27.3 kV）
- 良品判定电压按照允许电压的百分比（0到100%）设定
- 高压发生器的监控和保护
- 额定电流的限制
- 速度：最小周期时间0.6秒
- 通过I / O可对仪器控制和结果
- 支持多达32个程序
- 远程遥控器允许测试模块靠近测试部件
- 语言选择、测试定制

#### 技术参数

高压发生器	集成和可调 范围(5到27.3 kV)
温度	操作温度: + 10°C + 45°C 储存温度: + 0°C + 60°C
尺寸	箱体尺寸: H x L x P = 136 x 250 x 255 mm 重量: ≈ 7.5kg 遥控器尺寸: H x L x P = 250 x 250 x 60mm 重量: ≈ 3kg
电源要求	24 VDC / 1A 注意: 一定要保证良好的接地连接。

#### 测试说明



#### 端口

通过远程控制编程  
7输入 / 5 PLC控制应用程序的输出

输入: 光学隔离  
24 V - 10 mA 最大或干接点。

输出: 继电器输出  
最大额定值为48 V / 200 mA。

#### 选项

数据存储模块  
双电阻盒

# ATEQ

■ 中国区总部: 上海市松江区九亭镇建鹏路98号  
TEL: 021-67639508 FAX: 021-67639528

